

LLEVATE EL

# MACLA

A TU CASA

PORQUE EL ARTE ES MUY DIVERTIDO...  
TE INVITAMOS A JUGAR CON EL MACLA!



**MACLA**

MUSEO DE ARTE  
CONTEMPORÁNEO  
LATINOAMERICANO

El MACLA es el Museo de Arte Contemporáneo Latinoamericano, ubicado en el Pasaje Dardo Rocha de la Ciudad de La Plata y fue creado en 1999, de la mano de su actual director

**César López Osornio.**

Su patrimonio asciende a más de 1000 obras entre pinturas, esculturas, grabados y dibujos; todas ellas donadas por los propios artistas.

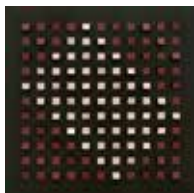
# Un poco de historia

**El patrimonio del MACLA comienza en los años '50 aproximadamente con la obra de artistas que revolucionaron la plástica de la mano de la geometría, el arte concreto, aunque sin dejar de lado los impulsores de la figuración.**

## COLECCIÓN GENERAL

Está conformada por obras de artistas nacionales e internacionales. La base de su fondo patrimonial, está construido gracias al aporte de cientos de artistas plásticos de todo el mundo quienes de manera desinteresada aceptan participar de un proyecto que los incluye.

## COLECCIÓN TOMASELLO



Recorre toda la producción del artista desde sus inicios hasta sus últimas obras. Está integrada por obras de pequeña, mediana y grandes dimensiones entre los cuales se encuentran pinturas, relieves y libros – objeto.

## COLECCIÓN SILVA



Integrada por obras del artista plástico residente en Francia Julio Silva, de pequeñas dimensiones realizadas en pluma de oca, pincel, tinta china y acuarela, sobre papel anciano, entre otros.

## COLECCIÓN MADI INTERNACIONAL



Compuesta por obras de artistas que integran este movimiento nacido en la Argentina en la década del '40 y que luego se expandiría por todo el mundo de la mano de la Asociación MADI Internacional. Incluye obras de Carmelo Arden Quin, Joel Froment, Bolívar Gaudín. Sato Satoru, entre otros.

## COLECCIÓN JONQUIÈRES



La colección, está integrada por 35 pinturas donadas al MACLA en 2006, que van de obras realizadas en los inicios de su carrera, hasta las últimas orientadas específicamente al arte geométrico.

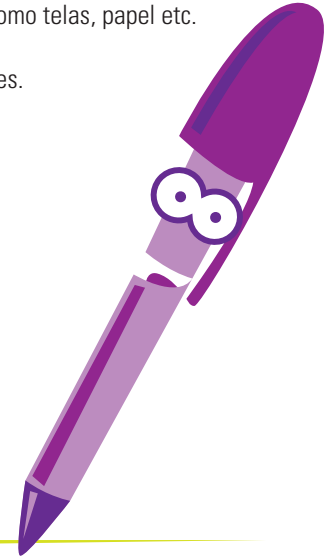


# Una sopa...de letras!

Encuentra las 4 palabras escondidas en esta sopa de letras!

1. Rama de las artes plásticas que se realiza con acrílicos, acuarelas, etc, sobre diferentes bases como telas, papel etc.
2. Nombre de los artistas que crean sus obras a través de figuras geométricas.
3. Nombre de los artistas que representan en sus obras figuras que se asemejan a las formas reales.
4. Siglas del Museo de Arte Contemporáneo Latinoamericano.

P	E	P	U	F	A	W	S	E	R	A	N	Z	P	O	I	T
I	D	O	D	O	G	E	O	M	E	T	R	I	C	O	S	H
N	Y	L	S	W	A	L	T	S	E	F	F	U	O	M	C	E
T	S	Q	F	I	G	U	R	A	T	I	V	O	S	D	R	R
U	A	G	C	J	E	A	Z	K	N	X	E	D	T	R	Y	T
R	B	E	L	L	O	P	D	G	R	Q	C	B	L	Ñ	K	E
A	U	N	O	K	I	O	P	M	A	C	L	A	B	E	R	S
S	H	M	X	F	A	I	H	V	R	W	J	U	V	G	E	Q



## ¿Te gustó? Acá va una más!

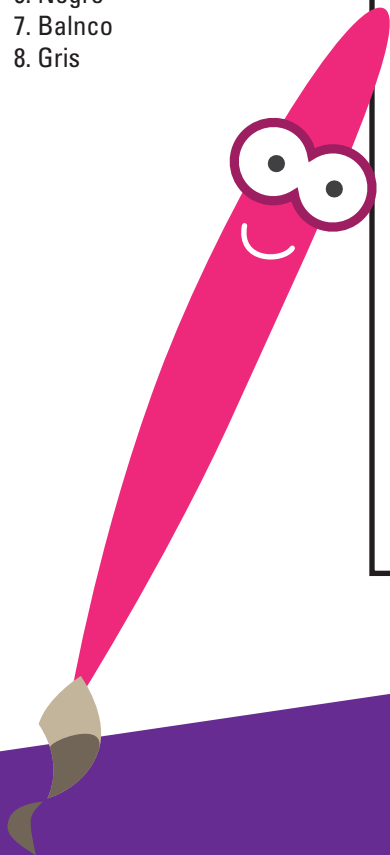
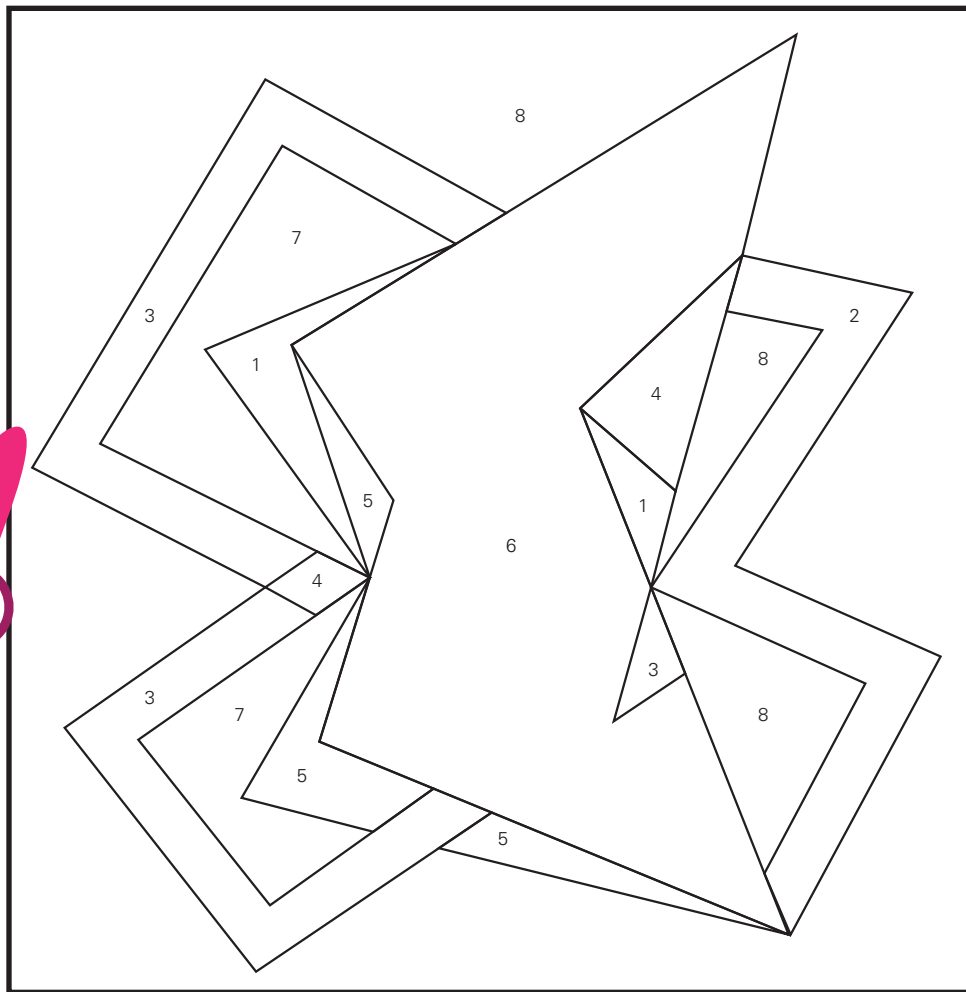
Te damos las consignas para que descubras en la sopa de letras el título de una obra que aparece en alguna de estas páginas: En la obra predomina el rojo / Tiene formas geométricas / El título esta formado por cuatro palabras/ El apellido de su autor es Martinez / No es una pintura.

P	P	U	F	A	W	S	E	R	R	A	N	Z	P	O	I	T
L	O	M	O	G	I	O	M	E	E	S	T	E	C	O	S	B
M	L	S	U	A	L	T	S	E	E	F	F	U	C	M	C	A
U	Q	F	U	D	U	R	A	T	T	I	V	P	P	R	R	S
N	G	C	N	E	A	Z	K	N	N	X	E	D	R	A	Y	T
D	E	L	D	O	P	N	G	R	R	Q	T	O	P	O	R	E
O	N	O	E	I	O	P	Z	A	A	C	L	A	O	E	R	S
S	M	X	F	A	V	I	V	E	A	N	J	U	S	G	S	B
I	M	X	F	A	I	H	V	C	C	S	I	L	V	A	E	Q

# A pintar

Descubrí cómo es la obra  
"Percorso con apertura  
nel negativo " de Frangi Reale  
pintando según las referencias:

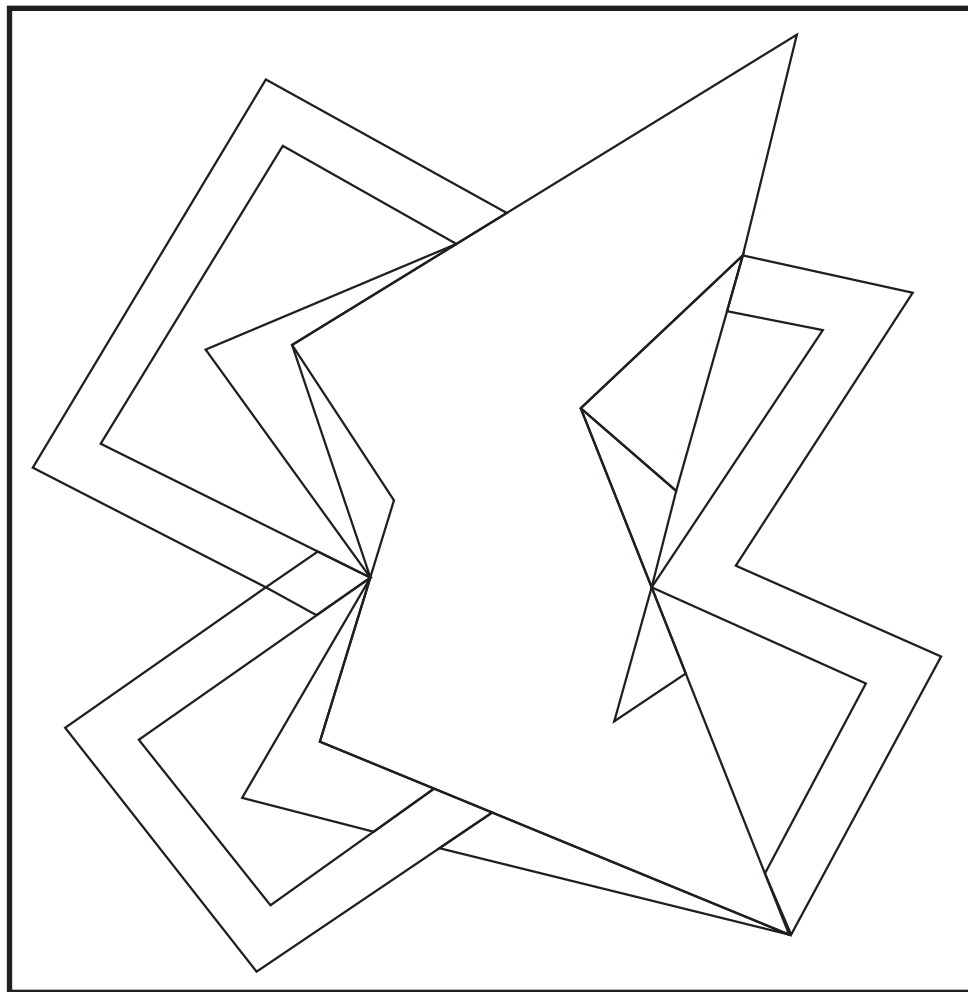
1. Azul
2. Amarillo
3. Rojo
4. Violeta
5. Verde
6. Negro
7. Balnco
8. Gris



Respuesta: Encontrá la obra en la contratapa

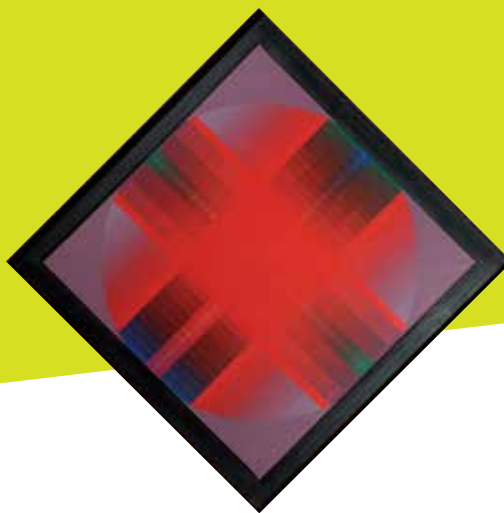
# y seguir pintando

Ahora crea la misma obra con los colores que vos quieras





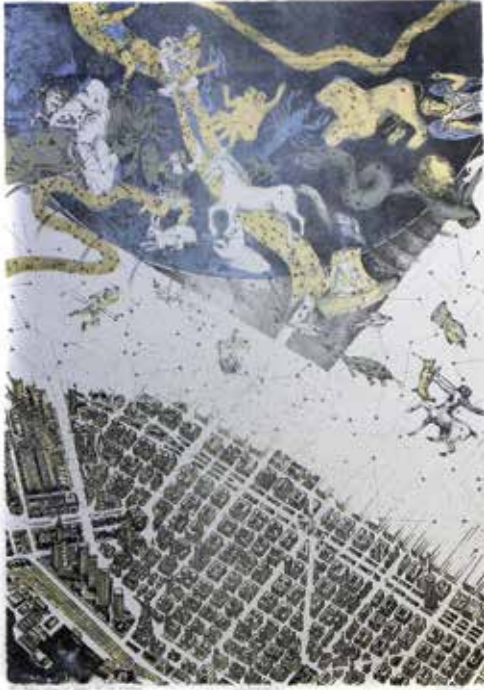
El grabado es una disciplina en la que el artista utiliza un soporte como madera, chapa, cartón, sobre la que realiza una huella o marca, llamada matriz. Luego, le agrega tinta y la transfiere realizando presión sobre alguna superficie, como ser, papel, tela, etc. De esta manera podemos efectuar muchas copias iguales. Homo Homini Deus, es un grabado hecho en 2009 por **Alda María Armagni**, una reconocida grabadora argentina.



El pintor **César López Osornio** es fundador y actual director del MACLA, ha realizado obras como muralista, diseñador y arquitecto paisajista en Argentina, Japón, Venezuela y España. Sobre su obra él manifiesta: "Pintar para mí es conectar con el mundo, es la comunión con los hombres, no con las modas, estilos, éxitos o fracasos." Aquí vemos una de sus pinturas llamada "La otra geometría".



Conociendo  
el patrimonio  
del MACLA...



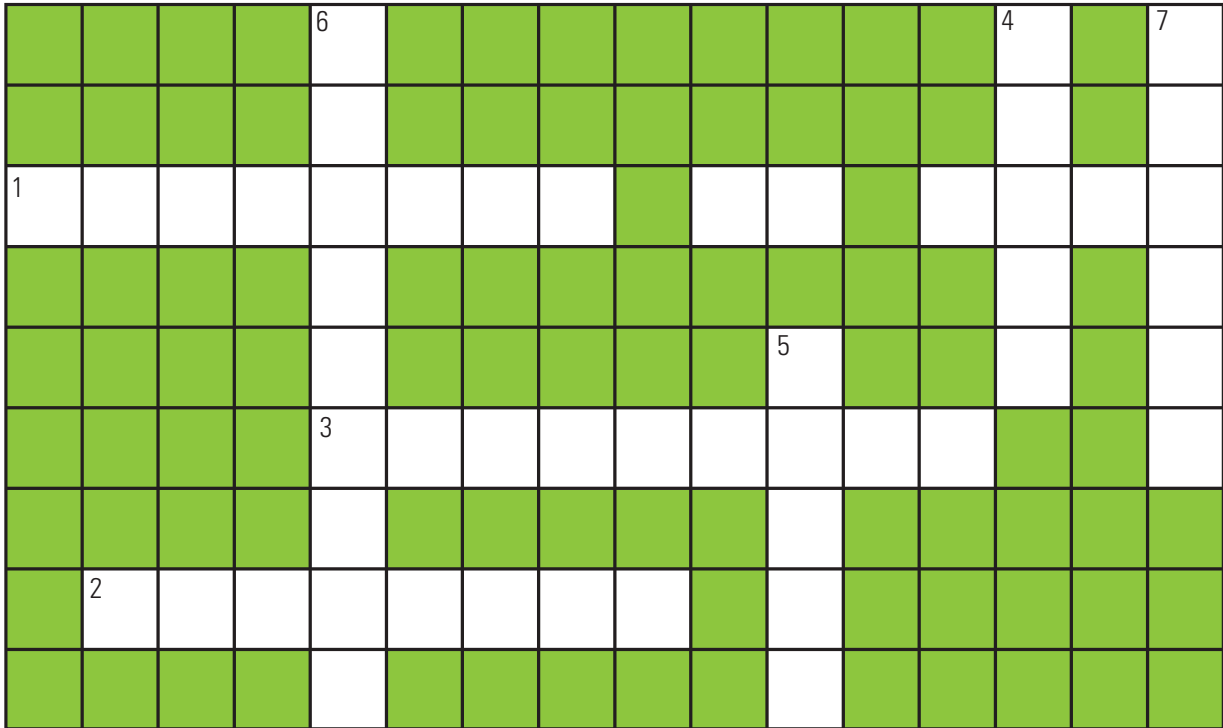
**Ernesto Pesce**, es un artista argentino. Desde 1968 ha participado en salones nacionales, municipales y provinciales obteniendo numerosas distinciones. Ha realizado hasta el presente 33 muestras individuales y más de 300 exhibiciones colectivas en el país y el extranjero: Alemania, Brasil, Chile, Cuba, España, EE.UU., India, Japón, Puerto Rico, Polonia, Taiwán, Uruguay, Yugoslavia, Corea, Suiza, Italia y México. Esta obra llamada "*Atardece en la costanera sur*" es una litografía (técnica de grabado) realizada en 1989.



En esta obra **Enrique González de Nava** crea construcciones con el punto, la línea, el plano, el volumen, el color, el ritmo, la forma y la figura. En una escultura, el artista trabaja creando volúmenes en el espacio. Pueden ser de piedra, hierro, madera y otros materiales. A las esculturas podemos recorrerlas alrededor, ver todos sus lados.

# Crucigrama

Completá los espacios en blanco con las respuestas a las consignas



## HORIZONTALES:

1. ¿Qué funcionaba en el Pasaje Dardo Rocha en un principio cuando se construyó?
2. Color primario que empieza con la letra a.
3. Figura geométrica que tiene 3 lados.

## VERTICALES:

4. Color secundario que se genera por la mezcla del amarillo y azul.
5. ¿Se puede decir que una obra contemporánea fue creada hace mucho tiempo o es más bien nueva?
6. Obra plástica tridimensional, empieza con E.
7. ¿Qué se forma por la sucesión de puntos?



# Encontrá las 7 diferencias en las obras de Seguí



*"El que espera en la esquina"* es una obra de **Antonio Seguí**, un reconocido artista cordobés, que estudió en Argentina, España y Francia. Desde su primera exposición en Córdoba, no ha dejado de mostrar su obra en distintas galerías y museos de todo el mundo. A partir de 1980 los cuadros de Seguí muestran el caos de las grandes ciudades, cubriendo sus telas con edificios y personajes en movimiento.



# Movimiento MADI

*A mediados de la década del 40, un grupo de artistas jóvenes crearon en Buenos Aires el Movimiento MADI. Ellos eran artistas geométricos y proponían que los cuadros no debían ser ni cuadrados, ni rectángulos, sino que podían tener cualquier forma.*

*Además decían que en las obras MADI, no se debía representar la realidad, ni se tenía que significar o expresar nada. Por eso rechazaban el arte figurativo. ¡Todo debía ser inventado!!.*

*Tiempo después, comenzaron a unirse al movimiento artistas de otros países, como Francia, Italia, Brasil, Venezuela, Holanda, Bélgica y hasta Eslovenia, Suecia, Hungría y Japón. El MACLA tiene muchas de sus obras en la Colección MADI Internacional.*

*Uno de los fundadores del movimiento fue Carmelo Arden Quin, que nació en Uruguay en 1913. Vivió en Argentina y después se mudó a París, donde falleció en 2010. Él fue un artista muy importante en nuestra historia del arte.*

## **Mirá bien esta obra que realizó en 1995 y se llama "Gris".**

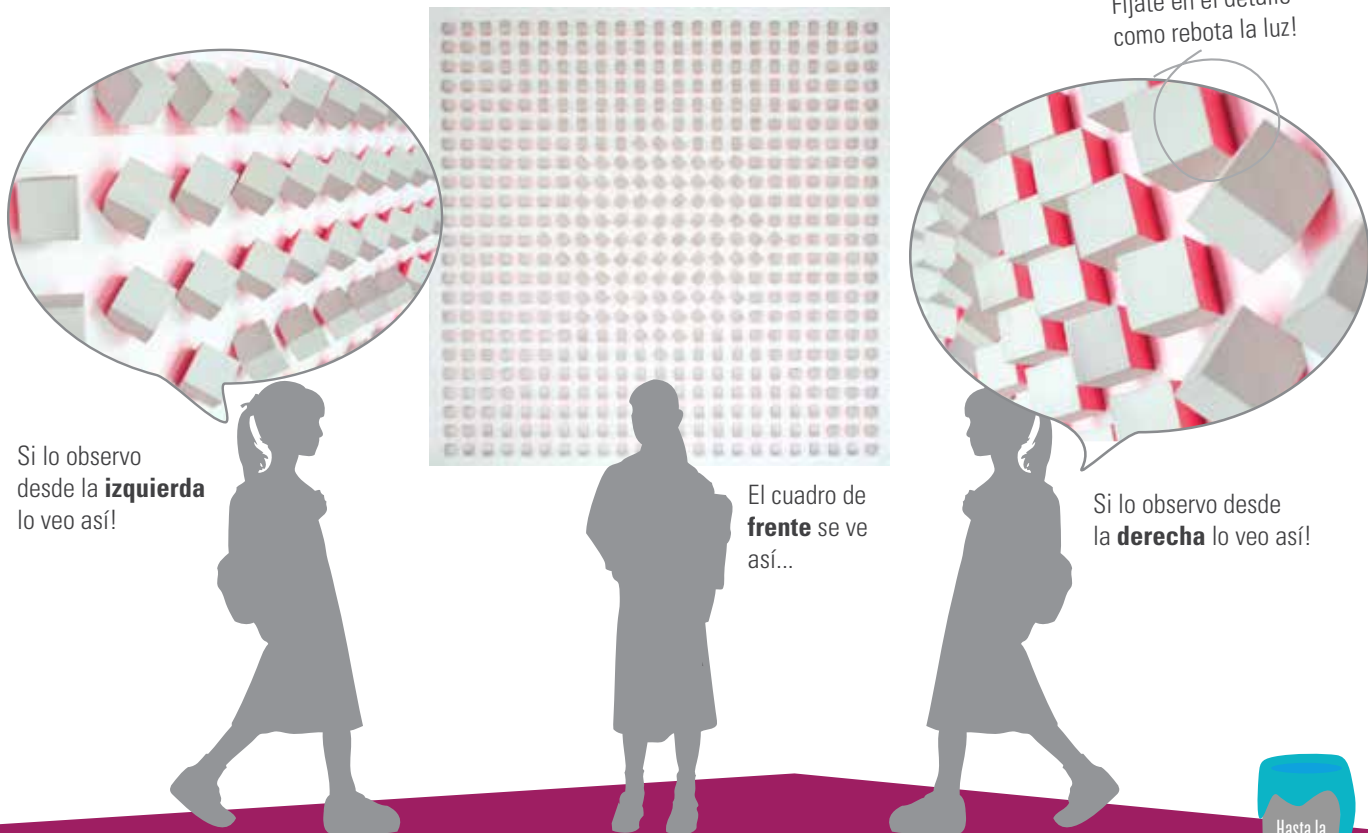
1. ¿Cuántas figuras geométricas podés encontrar en la obra?
2. ¿El marco es regular (cuadrado o rectángulo) o irregular?
3. Observa la obra y realiza en tu carpeta un dibujo utilizando los elementos que contiene la misma. (punto, línea, círculo, etc).
4. ¿Te animás a hacer una obra con marco irregular? ¿Cómo la harías?



# Arte Cinético

¿Sabías que algunas obras tienen la capacidad de cambiar? Algunas se mueven (por ejemplo con una máquina o el viento), otras se transforman cuando nosotros las vemos de un lado o de otro y están también las que “parece” que cambian debido a un efecto óptico. A todas estas obras las denominamos Arte Cinético.

El MACLA tiene muchos cuadros de Luis Tomasello, un artista plástico cinético que nació en La Plata en 1915. En algunas de sus obras él coloca muchos cubitos, pero pinta solo uno de los lados. Así, cuando la luz rebota en ellos, se refleja en el fondo. ¡Entonces parece que la luz pinta !! Dependiendo del lado que lo iluminemos, la obra cambia.



Luis Tomasello  
"Atmosphere chromoplastique n° 217" (1969)  
180 x 180 cm



*objetivo uno*  
EMPRESA DE VIAJES Y TURISMO

ALEJANDRO  
**LO GRASSO**

Fondo Nacional  
de las Artes



**FILIPPONI**  
DECORACION



desde 1991  
**Rayuela**  
LIBROS



Centro Cultural Pasaje Dardo Rocha - Calle 50 e/ 6 y 7 - La Plata (1900)  
www.macla.com.ar - prensa@macla.com.ar - biblioteca@macla.com.ar - Visitas guiadas al tel/fax: 0221.4271843  
Horario: Martes a viernes de 10 a 20 hs. - Sábados y domingos de 14 a 20 hs.